



## TVM Package camion transport pour compte propre

Le camion représente pour bon nombre d'entreprises un outil indispensable pour leur activité professionnelle. Tout sinistre a un impact sur la continuité des opérations commerciales. Avec le Package camion transport pour compte propre, TVM Belgium propose aux entreprises possédant jusqu'à 10 camions une assurance complète de qualité, avec également une couverture flexible des marchandises transportées.

Qu'il s'agisse de dommages ou d'assistance, les risques seront parfaitement couverts. Le véhicule pourra par ailleurs être réparé par un réparateur agréé, ce qui représentera plusieurs avantages pour votre client.

## Pour qui ?

Les entreprises disposant de camions pour leurs propres activités professionnelles.

Par exemple :

- entreprises actives dans le **commerce de gros**, la **distribution**, la **construction** ou le **secteur du bois** ;
- indépendants (comme des **jardiniers**, **couvreurs**, **plombiers**, **bouchers**, **boulangers**).

Sont exclus de l'assurance :

- particuliers ;
- sociétés de leasing et de location ;
- sociétés utilisant leur camion pour le transport de personnes (p.ex. bus et taxis) et la préparation de repas chauds.

## Camionnettes, voitures de société et matériel de manutention

Possibilité de faire assurer aussi les camionnettes, les voitures de société et le matériel de manutention auprès de TVM Belgium.

## Que couvre le Package camion ?

### RC véhicules automoteurs

- Assurance RC obligatoire ;
- Avec clause sistership.

### Omnium

- Une garantie étendue et de qualité : différentes causes de sinistre sont assurées d'office comme :
  - mise en ciseaux
  - risque de renversement
  - glissement du chargement
- Dépannage après accident : remboursement de tous les frais de dépannage en cas d'appel à TVM truck assistance ;
- Choix entre une omnium complète, une omnium limitée ou une couverture incendie-vol.

### Perte de jouissance

- Cette garantie facultative donnera droit à une indemnité pour chaque jour où le client ne pourra pas utiliser son véhicule en raison d'un dommage couvert par la garantie omnium.

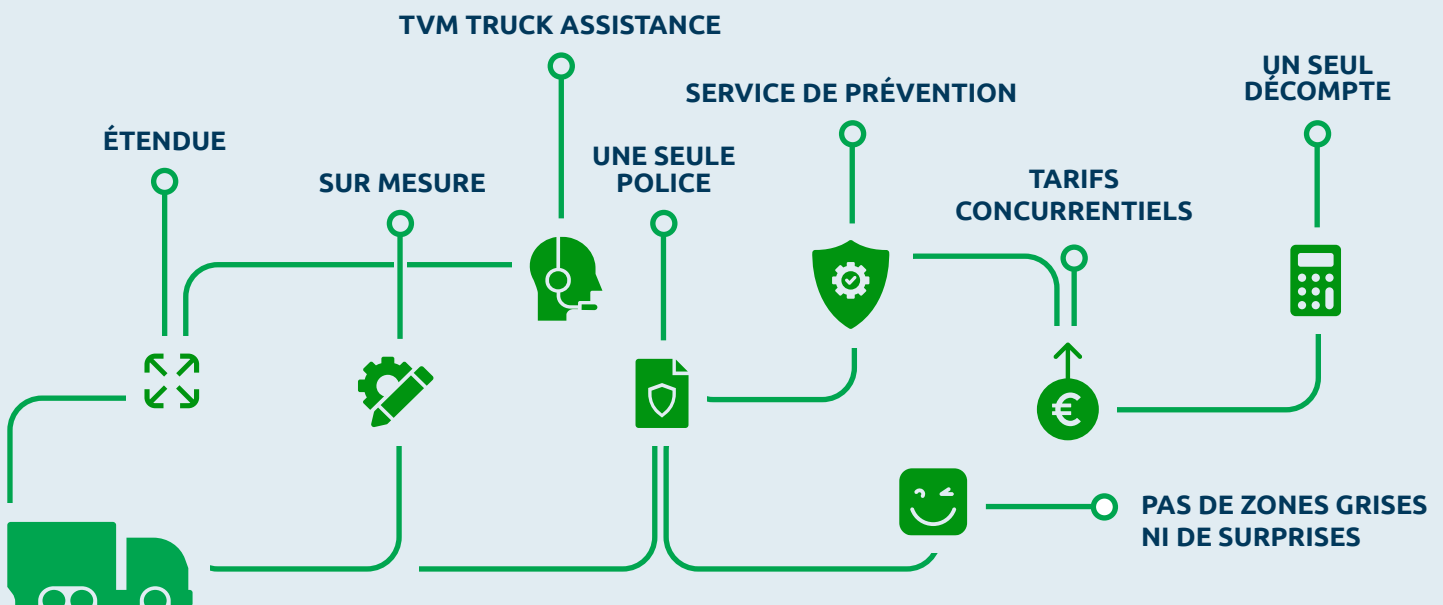
### Vol ou détérioration de bagages

- Cette garantie facultative vous donnera droit à une indemnité pour les dommages aux bagages (effets personnels) à la suite d'un sinistre couvert par la garantie omnium.

### Assistance après panne

- Le dépannage sur place ;
- Le remorquage ou le transport du véhicule en cas de dépannage impossible sur place ;
- Y compris frais pour l'envoi de pièces.

# Package camion transport pour compte propre



## Protection juridique

- ➔ Vous profitez d'une aide juridique professionnelle en cas de litige. Cette garantie tous risques (circulation) est proposée par l'intermédiaire de l'assureur spécialisé et indépendant Euromex.

## Marchandises transportées compte propre

- ➔ 3 couvertures possibles pour l'assurance des marchandises dans le camion ou la remorque/semi-remorque, avec chaque fois la possibilité de faire assurer uniquement le matériel ou aussi les marchandises. On entend par « matériel », les objets assurés dont le client est propriétaire ou confiés au client par des tiers. Les « marchandises » sont chaque fois la propriété du client.
- ➔ **Événements** : le client est assuré pour les dommages apparus à la suite d'un accident avec son camion ou sa (semi-)remorque dans lequel(laquelle) les marchandises sont chargées, mais notamment aussi suite à un incendie, à la foudre, à une explosion ou à une inondation.
- ➔ **Événements et vol** : le client est assuré pour les « événements » (voir ci-avant) et aussi en cas de vol ou de perte des marchandises.
- ➔ **Tous risques** :
  - la garantie la plus large de l'assurance marchandises et donc la couverture la plus recommandée que nous pouvons proposer à nos clients.

- le client est assuré pour tous les dommages matériels aux biens assurés qui se trouvent dans le camion ou la (semi-)remorque, quelle qu'en soit la cause. Les dommages apparus pendant le chargement ou le déchargement sont aussi assurés.

## CTA (Responsabilité conteneur/semi-remorque)

- ➔ Quiconque utilise ou emprunte des semi-remorques de tiers est toujours responsable des dommages ou pertes. Avec une assurance Responsabilité conteneur/semi-remorque de TVM, chaque remorque, semi-remorque, conteneur, trailer et châssis à conteneur est couvert dans les limites de la garantie.
- ➔ Tant en cas de perte du matériel que de dommages suite à un incendie, une collision, une explosion ou la foudre.
- ➔ Les frais de dépannage sont toujours assurés sans limite.

## Informations supplémentaires

- ➔ **Vous avez une réclamation concernant votre assurance ou nos services ? Vous pouvez nous contacter.** Vous n'obtenez pas satisfaction auprès de notre collaborateur ? Signalez alors votre plainte à notre service **TVM customer protection** (customerprotection@tvm.be, tél. +32 (0)3 285 90 00). Vous n'êtes pas satisfait de la manière dont nous traitons votre plainte ? Vous pouvez alors vous adresser à l'Ombudsman des assurances (square de Meeûs 35, 1000 Bruxelles, e-mail info@ombudsman.as, www.ombudsman.as).



## Vous souhaitez en savoir plus ? Vous aimeriez recevoir une offre en tant que courtier ?

Prenez contact avec votre responsable commercial régional ou souscripteur chez TVM Belgium.

Pour trouver votre personne de contact, surfez sur [www.tvm.be/fr/contacts](http://www.tvm.be/fr/contacts) ou appelez-nous au **(0)3 285 92 00**.

**Nous nous ferons un plaisir de vous aider.**



## Aide d'urgence en cas d'accident ou de panne ?

Appelez simplement le **+32 (0)78 15 11 63** et bénéficiez de l'assistance immédiate d'une équipe de spécialistes **24h/24, 7j/7**. Quelle que soit la situation dans laquelle se trouve votre véhicule.

### Votre client a une garantie omnium ?

Il a alors droit à une assistance après accident en Europe. TVM truck assistance organise le sauvetage, le gardiennage, le remorquage ou le transport de votre camion, tracteur, remorque ou semi-remorque. Nos clients peuvent compter sur le remboursement de tous les frais de dépannage.

Aucun souci non plus pour la remorque, les accessoires ou le chargement, même s'ils ne sont pas assurés auprès de TVM.

*Une franchise sera par contre appliquée en cas de recours à une organisation extérieure à notre réseau TVM truck assistance.*

### Votre client a une garantie assistance en cas de panne ?

Nous nous chargeons alors du dépannage.

*Aucune intervention n'est par contre prévue en cas d'assistance par une autre organisation après une panne.*

### Saviez-vous que...

TVM Belgium coopère avec un réseau de réparateurs agréés ? Nos clients bénéficient de nombreux avantages dans ces garages. Trouvez un réparateur TVM et découvrez tous les avantages sur [garage.tvm.be](http://garage.tvm.be).



#### Disclaimer:

Les informations reprises sur cette fiche ont été rédigées avec le plus grand soin et représentent une version abrégée et simplifiée des informations contenues dans les conditions générales. La présente fiche ne donne aucun droit. Toute reproduction ou modification est interdite. L'utilisation de ce contenu est interdite sans l'accord préalable de TVM Belgium. Vous pouvez introduire une demande à cet effet à [info@tvm.be](mailto:info@tvm.be). Cette présentation commerciale est destinée exclusivement aux intermédiaires en assurances disposant de connaissances en transports et logistique. La loi belge régit la présente assurance. La durée du contrat est chaque fois d'un (1) an, avec reconduction tacite. Pour de plus amples informations sur ce produit, comme les principales caractéristiques et un aperçu des garanties et exclusions, vous pouvez consulter la fiche produit sur [www.tvm.be](http://www.tvm.be).

